

La obra de Alberta Giménez,

con más de 100 años de vida al servicio de la educación, está hoy extendida por Europa, América y África. En todos los colegios y obras sociales de la Pureza se trabaja para conseguir que los niños y jóvenes reciban una educación integral en la que puedan desarrollar todas sus capacidades.

EUROPA

Mallorca
Palma
Inca
Manacor
Barcelona
Tenerife
Sta. Cruz
Los Realejos
La Cuesta



AMÉRICA

Nicaragua
Carretera Masaya (Managua)
Villa Venezuela (Managua)
Unidad de Propósito
León
La Providencia (León) Venezuela
Panamá Roca Viva (Caracas)
Madre Alberta (Cumaná)
San Luis (Cumaná)

Colombia

Bogotá

Cali

ÁFRICA

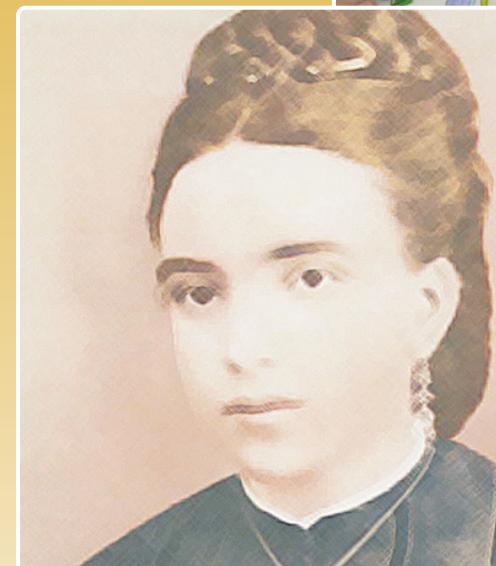
Kafakumba Kamina
Kanzenze Lubumbashi



PUREZA DE MARÍA

www.pmaria.es

MADRE ALBERTA:



Fundadora de la Congregación

PUREZA DE MARÍA

cuya misión es la enseñanza de la niñez
y de la juventud

La vida de Alberta Giménez



Alberta Giménez Adover nació en Pollensa, Mallorca. Sus padres, interesados por la formación y educación de su hija, le procuraron un profesor que la preparara para obtener el título de Maestra. Años más tarde contrae matrimonio con el que había sido su profesor; Francisco Civera, formando una familia de la que nacieron cuatro hijos.



Sin embargo, en poco tiempo, Alberta pierde a su esposo y a tres de sus hijos. En este duro momento de su vida, con tan solo 32 años, empieza a mostrar una gran entrega y una profunda fe. El 23 de Abril de 1870 Alberta acepta la propuesta del Obispo de Mallorca de hacerse cargo del Real Colegio de la Pureza de Palma; Colegio en esos momentos en completa decadencia.



Dos años después se le confió la primera escuela Oficial de Maestras de Baleares, de la que se hizo responsable a lo largo de 40 años. En 1874 formó la primera comunidad religiosa, consolidada como Congregación unos años más tarde.



En 1892 tuvo lugar la aprobación diocesana y en 1901, la aprobación pontificia. Madre Alberta murió el 21 de diciembre de 1922. Hoy la Pureza sigue creciendo y desarrolla su labor educativa en colegios, obras sociales, misiones, residencias... distribuidos por Europa, América y África.

Nuestro estilo pedagógico, basado en la pedagogía de Alberta Giménez, tiene en cuenta:



La persona del alumno mediante:

- Atención singular a cada alumno.
- Excelencia, afán de superación.
- Preparación para la vida.
- Formación de convicciones.
- Motivación y felicitación oportuna.
- Espíritu de trabajo con exigencia personal.
- Espíritu de familia en las relaciones interpersonales y en la convivencia escolar.
- Uso de las nuevas y distintas formas de comunicación.
- Atención e interés por la dimensión social.
- Colaboración solidaria.
- Oferta de una experiencia de fe.



La escuela a través de:

- Pedagogía preventiva.
- Pedagogía activa.
- Metodología abierta y flexible.
- Evaluación periódica que permita la mejora continua.
- Formación permanente.
- Visión de futuro y adaptación a las exigencias de los tiempos.

